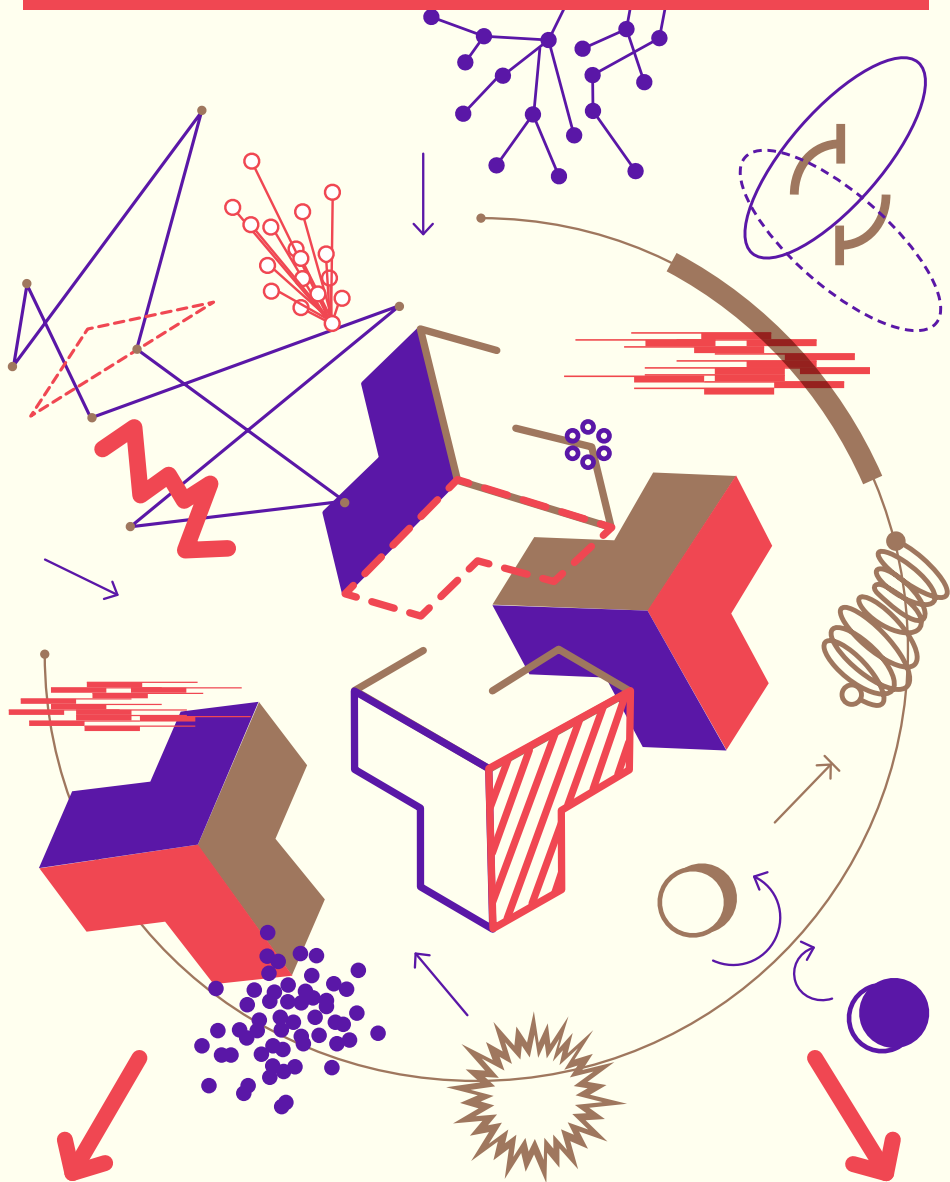




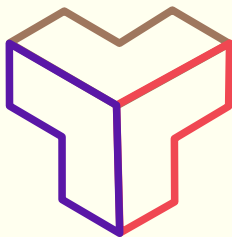
L'IDÉOTHÈQUE

UNE PLATEFORME ET DES RESSOURCES POUR INVENTER



L'Idéothèque, rassemble un éventail de services pour partager une matière inspirante et des outils dans un esprit interactif pour inventer les politiques culturelles de demain. Les services proposés par l'Observatoire des politiques culturelles (OPC) ont été imaginés pour répondre aux attentes des collectivités et organismes artistiques et culturels.

L'Idéothèque fait suite à la Plateforme Culture Collectivités territoriales, créée en 2007, et amplifie ses propositions.



ABONNEMENT WEB

+ ABONNEMENT RENCONTRES

+ ABONNEMENT PAPIER

L'Idéothèque est une offre plurielle qui conjugue :

- un **espace numérique collaboratif** pour être informé de l'actualité politique, artistique, culturelle, juridique et s'inspirer de démarches stimulantes.
- un **abonnement aux publications de l'Observatoire** pour se nourrir de contributions de fond et prendre du recul sur l'urgence du quotidien.
- **des rencontres publiques** pour échanger et bénéficier du réseau de l'OPC.

Dans un contexte professionnel où chacun est noyé d'informations, l'Idéothèque apporte des ressources précieuses car elle permet d'aller à l'essentiel :

- elle rassemble les meilleurs experts dans leur domaine sur des **sujets prospectifs**.
- elle s'appuie sur un vaste réseau de collectivités, d'acteurs artistiques et culturels, d'experts de tous horizons disciplinaires et le réseau de ses abonnés pour **repérer des démarches peu connues** ou trop peu visibles.
- elle s'alimente du travail de veille réalisé par l'Observatoire pour être **attentif aux tendances en émergence** sur les territoires.

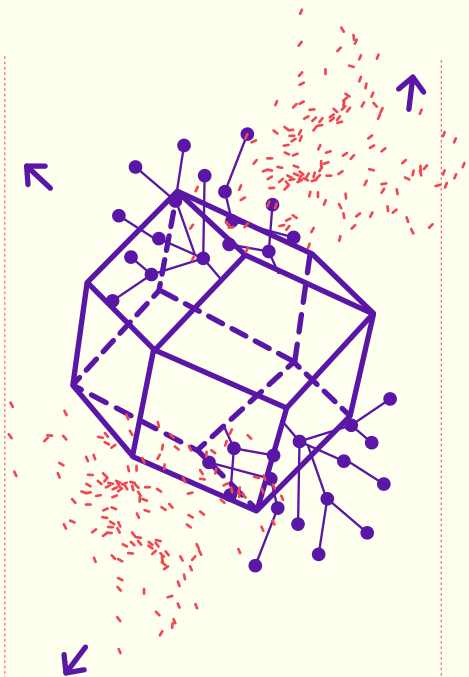
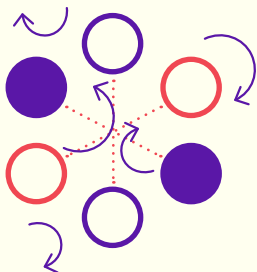
ABONNEMENT WEB DES SERVICES INTERNET EN ACCÈS RÉSERVÉ

↳ Les carnets d'étonnements

Les carnets d'étonnement sont alimentés par un travail de repérage mené conjointement par l'OPC et ses réseaux. Ils donnent lieu à une **cartographie des démarches innovantes sur le territoire français et outre-mer.**

Ils s'intéressent :

- aux démarches des collectivités en matière de prospective et de soutien à l'innovation.
- aux espaces d'invention que fabriquent les artistes à travers les nouvelles formes de création qu'ils proposent, les nouvelles modalités d'implication du public qu'ils expérimentent, ou le regard qu'ils portent sur leur territoire qui concourt à une nouvelle construction imaginaire.
- à la transdisciplinarité, aux croisements fertiles entre les politiques de la culture et celles de l'éducation, du social, de la santé, etc.
- aux nouveaux usages et nouvelles modalités d'action liés au numérique.



↳ Courrier juridique : 3 courriers par an sur l'actualité juridique des politiques culturelles

Des tribunes rédigées par des juristes spécialistes des questions culturelles pour apporter un éclairage sur un point d'actualité, déconstruire des idées reçues, commenter de nouvelles lois ou réformes comme la question de l'exception culturelle, la clause générale de compétence ou la place de la culture dans la nouvelle décentralisation.

↳ Tribunes sur les enjeux artistiques et culturels d'aujourd'hui

Ces articles courts, imaginés sous la forme de blog, sont alimentés par des chercheurs, des experts, des élus, des professionnels de l'art et de la culture. Les blogs sont structurés autour d'une dizaine de thématiques et font la une de l'Idéothèque à tour de rôle, au rythme d'un nouvel article tous les mois.

Les thématiques des blogs :

- politique culturelle, décentralisation, territorialisation
- culture numérique
- culture, innovation et territoires
- ville créative
- culture et lien social
- culture scientifique et technique
- politique culturelle à l'international
- culture et politique de la ville
- art et espace public
- développement durable et culture

↳ Bibliothèque numérique

Cet espace regroupe les archives de la revue *l'Observatoire* (à l'exception des numéros de l'année en cours), des bibliographies thématiques sélectionnées par la documentaliste de l'OPC et les dernières publications envoyées.

ABONNEMENT RENCONTRES

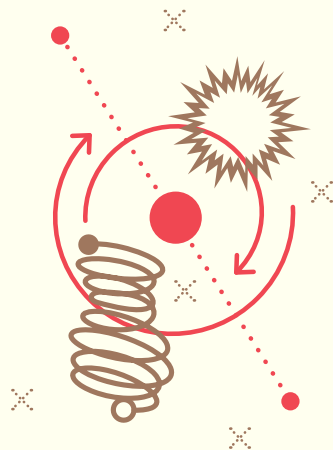
↳ Des séminaires de production d'idées sur des problématiques communes à différentes collectivités

Les abonnés sont invités à participer à un séminaire annuel de production d'idées innovantes sur des problématiques partagées par les collectivités. Les questions abordées feront l'objet d'une consultation préalable auprès des abonnés.

↳ Des invitations à un tarif préférentiel aux rencontres publiques

↳ Des réductions sur les formations de l'OPC : 10 % sur le Cycle national et le Cycle numérique

↳ Des invitations aux rencontres de Réseau, l'association des anciens des formations de l'OPC



ABONNEMENT PAPIER

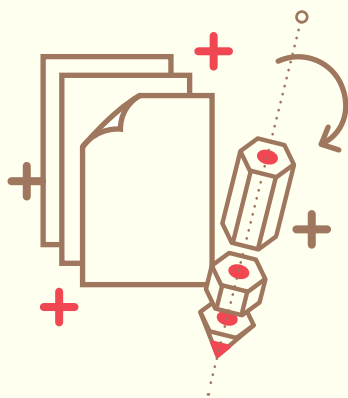
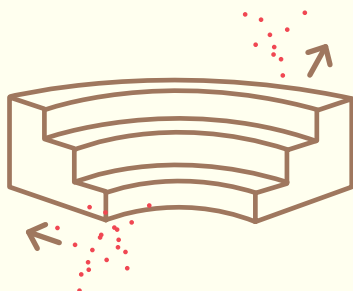
→ Abonnement d'1 an à l'Observatoire, la revue des politiques culturelles

Une offre d'abonnement adaptée aux besoins des collectivités afin que plusieurs agents d'un même service reçoivent la revue (de 1 à 6 abonnés).

Une revue pour accompagner les décideurs publics dans leur réflexion sur les enjeux artistiques et culturels d'aujourd'hui au regard des politiques publiques de la culture.

Dans chaque numéro :

- **un dossier thématique d'une cinquantaine de pages** qui permet de faire le point sur un sujet, de nourrir sa réflexion grâce à des articles de fond ou de s'informer sur les expériences menées par d'autres collectivités, etc.
- **des tribunes** dans lesquelles élus et directeurs d'affaires culturelles s'expriment sur un sujet d'actualité.
- **des synthèses de travaux d'étude** réalisées par l'Observatoire des politiques culturelles.
- **des notes de lecture** sur l'actualité éditoriale du domaine culturel.



→ 3 publications par an parmi les rapports d'études et synthèses, guides et ouvrages, actes, hors-séries de la revue

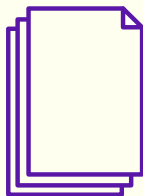
Un abonnement aux publications de l'OPC (études, actes de colloque, ouvrages) pour recevoir systématiquement cette documentation dans vos services.

- **des études de cas territorialisées réalisées par l'OPC** qui apportent des pistes opérationnelles et stratégiques pour nourrir l'action des collectivités.
- **des ouvrages co-dirigés avec des chercheurs, penseurs, acteurs de terrain, élus** pour repérer les problématiques culturelles émergentes.

Des versions numériques des ouvrages édités par l'OPC en téléchargement, les synthèses des travaux d'études en 4 pages pour accéder rapidement aux principaux résultats, etc.

FORMULAIRE D'INSCRIPTION

Valable pour 1 an de date à date, à retourner signé à :
Observatoire des politiques culturelles
1 rue du vieux temple - 38000 Grenoble
ou par fax 04 76 44 95 00



Villes et intercommunalités		Tarif	Nombre d'abonnés
Moins de 10 000 hab.	<input type="checkbox"/>	300 €	1 abonné
De 10 000 à 40 000 hab.	<input type="checkbox"/>	500 €	2 abonnés
De 40 000 à 100 000 hab.	<input type="checkbox"/>	800 €	3 abonnés
Plus de 100 000 hab.	<input type="checkbox"/>	1100 €	4 abonnés
Départements			
Moins de 500 000 hab.	<input type="checkbox"/>	800 €	3 abonnés
De 500 000 à 1 million d'hab.	<input type="checkbox"/>	1100 €	4 abonnés
Plus d'1 million d'hab.	<input type="checkbox"/>	1400 €	5 abonnés
Régions			
Moins de 1,5 millions d'hab.	<input type="checkbox"/>	1400 €	5 abonnés
Plus de 1,5 millions d'hab.	<input type="checkbox"/>	1700 €	6 abonnés
DOM-ROM et autres collectivités d'Outre-Mer			
	<input type="checkbox"/>	500 €	2 abonnés
Autres structures			
	<input type="checkbox"/>	300 €	1 abonné
Pour tout abonné supplémentaire, contactez l'OPC			
Abonnement de soutien à l'OPC	<input type="checkbox"/>	Tarif de votre échelon multiplié par 2	

COORDONNÉES DE LA COLLECTIVITÉ OU DE LA STRUCTURE

NOM DE LA COLLECTIVITÉ _____

SERVICE UTILISATEUR _____

ADRESSE _____

_____ CODE POSTAL

VILLE _____

TÉLÉPHONE _____ FAX _____

DATE _____ SIGNATURE

NOMS ET COORDONNÉES DES ABONNÉS

ABONNÉ 1 (RÉFÉRENT)

PRÉNOM/NOM _____

FONCTION _____

COURRIEL _____

ABONNÉ 2

PRÉNOM/NOM _____

FONCTION _____

COURRIEL _____

ABONNÉ 3

PRÉNOM/NOM _____

FONCTION _____

COURRIEL _____

ABONNÉ 4

PRÉNOM/NOM _____

FONCTION _____

COURRIEL _____

ABONNÉ 5

PRÉNOM/NOM _____

FONCTION _____

COURRIEL _____

ABONNÉ 6

PRÉNOM/NOM _____

FONCTION _____

COURRIEL _____



OBSERVATOIRE DES POLITIQUES CULTURELLES

L'Observatoire des politiques culturelles (OPC) est un organisme national, conventionné avec le ministère de la Culture et de la Communication. Il bénéficie également du soutien de la Région Rhône-Alpes, du Département de l'Isère, de la Ville de Grenoble, de l'Université Pierre Mendès-France et de l'IEP de Grenoble. Son projet se situe à l'articulation des enjeux artistiques et culturels, des enjeux de société et des politiques publiques territoriales, du local à l'international. Il accompagne les services de l'État, les collectivités territoriales – élus, responsables de services et d'équipements –, les acteurs artistiques et culturels dans la réflexion sur les politiques culturelles territoriales et leur mise en œuvre. À la fois force de proposition et d'analyse, l'OPC a acquis depuis sa création, en 1989, un savoir-faire unique et une expérience significative des politiques territoriales en France et en Europe.

